

# PREPORUKE ZA POPUNJAVANJE ZAHTEVA ZA SUFINANSIRANJE GODIŠNJIH PROGRAMA POKRAJINSKIH GRANSKIH SAVEZA ZA 2016. GODINU (APLIKACIJA ZA REALIZACIJU BUDŽETA)

1. SVIM POKRAJINSKIM GRANSKIM SAVEZIMA KREIRAN JE ZAHTEV ZA SUFINANSIRANJE GODIŠNJEG PROGRAMA POKRAJINSKOG GRANSKOG SAVEZA ZA 2016. GODINU DANA 17.09.2015. GODINE

The screenshot shows the 'Aktivni programi' section of the eSavezi application. It features a table titled 'Redovni programi' with the following columns: NAZIV, GODINA, DATUM IZMENE, GRANSKI SAVEZ, STANJE, TRAŽENO, and PREDLOŽENO. The first row is circled in red and contains the following data:

NAZIV	GODINA	DATUM IZMENE	GRANSKI SAVEZ	STANJE	TRAŽENO	PREDLOŽENO
ZAHTEV ZA SUFINANSIRANJE GODIŠNJEG PROGRAMA POKRAJINSKOG GRANSKOG SAVEZA ZA 2016. GODINU - SPORTSKI SAVEZ VOJVODINE	2016	17-09-2015, 12:38:41	SPORTSKI SAVEZ VOJVODINE	Granski savez	0,00 Din.	0,00 Din.
ZAHTEV ZA FINANSIRANJE IZGRADNJE, OPREMANJA I ODRŽAVANJA SPORTSKIH OBJEKTA U AP VOJVODINI (2015. GODINA) - SPORTSKI SAVEZ VOJVODINE	2015	28-01-2015, 09:59:53	SPORTSKI SAVEZ VOJVODINE	Granski savez	0,00 Din.	0,00 Din.
ZAHTEV ZA FINANSIRANJE AFIRMACIJE SPORTA U AP VOJVODINI (2015. GODINA) - SPORTSKI SAVEZ VOJVODINE	2015	27-01-2015, 14:19:57	SPORTSKI SAVEZ VOJVODINE	Granski savez	0,00 Din.	0,00 Din.

2. ŠTO SE TIČE ZAHTEVA ZA SUFINANSIRANJE SVE JE OSTALO ISTO KAO I PROŠLE GODINE. MOJA PREPORUKA JE DA ŠTO KRAĆE OPIŠETE PROGRAME (**Osnovne informacije**) I DA SE FOKUSIRATE NA POPUNJAVANJE RASHODA (**Troškovi**). PRI UNOSU RASHODA TREBA DA RAZMIŠLJATE KAKO ĆE SE PRAVDATI SVAKI RASHOD KOJI STE UNELI. JEDINO KOD TAKMIČARSKOG PROGRAMA IMATE MOGUĆNOST KREIRANJA POSEBNIH TAKMIČENJA, KOD OSTALIH PROGRAMA SE SVE UNOSI U JEDAN ZAJEDNIČKI PROGRAM.

The screenshot shows the 'Izveštaj' (Report) section of the application. It displays a hierarchical tree structure for the 'GODIŠNJI PROGRAMI POKRAJINSKIH GRANSKIH SAVEZA (2016. GODINA)'. The tree is organized into six main categories, each with a sub-total of 0,00 Din.:

- I EDUKATIVNI PROGRAM (0,00 Din.)
- II RAZVOJNI PROGRAM (0,00 Din.)
- III KAMPOVI I PRIPREME (0,00 Din.)
- IV OPREMA I REKVIZITI (0,00 Din.)
- V TAKMIČARSKI PROGRAM (0,00 Din.)
  - Takmičenje (0,00 Din.)
- VI TEHNIČKO FUNKCIONISANJE SAVEZA (0,00 Din.)

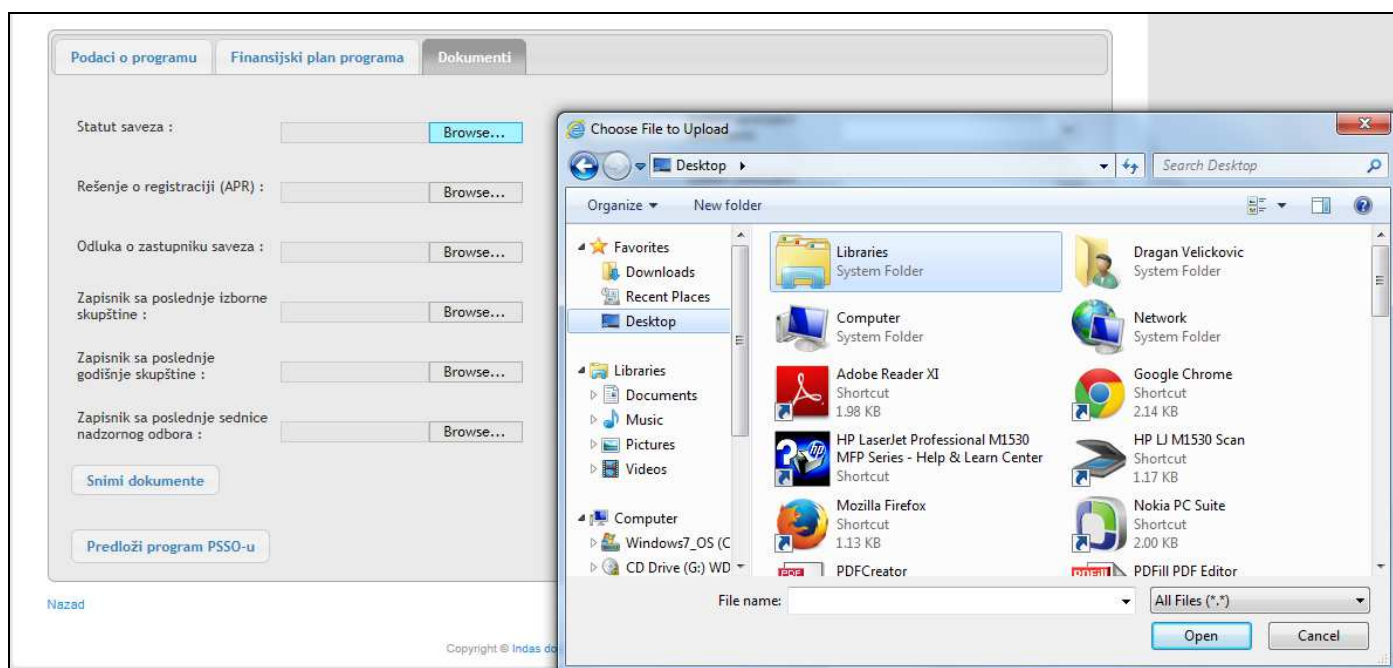
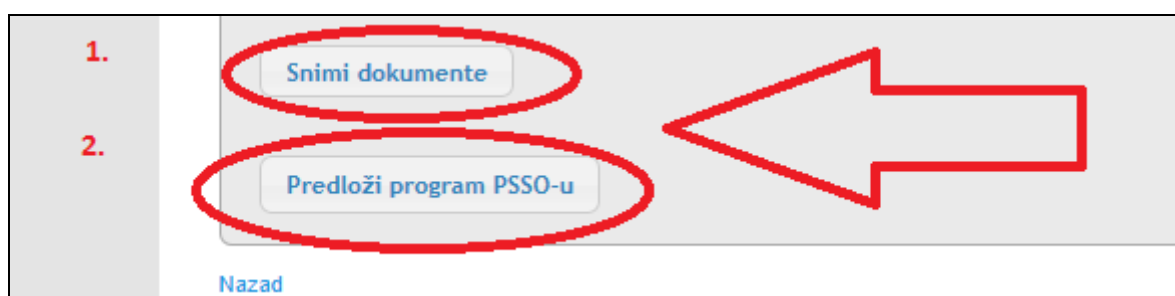
At the bottom of the report, the following cost summary is provided:

Direktni troškovi: 0,00 Din.  
Indirektni troškovi: 0,00 Din.

3. ODNOS Indirektni troškovi/Direktni troškovi NE SME BITI VEĆI OD 30 %!

4. NAKON POPUNJAVANJA FINANSIJSKOG PLANA POTREBNO JE UVUČI (Upload) TRAZENE DOKUMENTE U SISTEM. OBAVEZNO KLUKNUTI NA DUGME **Snimi dokumente**.

5. NA KRAJU JE OBAVEZNO KLIKNUTI NA DUGME **Podnesi program PSSO-u!**



6. ROK ZA PODNOŠENJE PROGRAMA JE 15. OKTOBAR 2015. GODINE. PREPORUKA JE DA PROGRAM OKVIRNO POPUNITE I PODNESETE DO 30. SEPTEMBRA 2015. GODINE A DA PERIOD OD 1-15. OKTOBRA 2015. GODINE ISKORISTIMO ZA PROVERU I EVENTUALNE IZMENE PROGRAMA.

7. ZA SVE NEJASNOĆE, PROBLEME I POTEŠKOĆE PRILIKOM ELEKTRONSKOG PODNOŠENJA PROGRAMA ZA 2016. GODINE SLOBODNO ME MOŽETE KONTAKTIRATI:

- Telefon (kancelarija): 021/487-4869;
- Mejl adrese: [dragan.velickovic@vojvodina.gov.rs](mailto:dragan.velickovic@vojvodina.gov.rs); [ecd1@ssv.rs](mailto:ecd1@ssv.rs); [is@ssv.rs](mailto:is@ssv.rs) ;
- Lično u Pokrajinskom sekretarijatu za sport i omladinu, zgrada Vlade APV (kancelarija broj 77 u prizemlju) u periodu od 8-16 časova;
- Svakog petka u Sportskom savezu Vojvodine od 10-14 časova.